



### 空知太連絡所 業務時間変更

市税や使用料などを納めていただくことができる空知太連絡所は(株)サワケン内において業務を行っておりますが、同社の営業時間変更に伴い10月1日(木)より空知太連絡所の業務時間を次のように変更します。

- 業務時間 10:00～17:00  
※土・日曜日、祝日を除く。  
☎庶務係TEL 54-2121



### カレンダー寄贈募集

郷土資料室では10月に開催予定の特別展「カレンダー展」に展示するためのカレンダーの寄贈を募集しています。砂川に関連のあるカレンダーをお持ちの方は、ぜひご協力をお願いします。

- 募集期間 9月1日(火)～30日(水)までに下記へ  
☎公民館TEL 52-2339



### 水洗トイレ無料点検

9月10日の「下水道の日」にあわせ、一般住宅を対象に水洗トイレの無料点検を行いますので、ご希望の方は申し込みください。なお、点検の結果修理などが必要となった場合の修理費用は実費負担となります。

- とき 9月10日(木)、11日(金)
- 申込 9月4日(金)までに下記へ  
☎下水道係TEL 54-2121



### 自衛官募集

防衛省では、以下の募集を行っています。

- 職種・資格
  - ・防衛大学校学生(一般採用)
  - ・防衛医科大学校学生(医学科)
  - ・防衛医科大学校学生(看護科)
 いずれも、令和3年4月1日現在で高校を卒業(見込み含む)している18歳以上21歳未満の方

- 試験日
  - ▷防衛大学校学生(一般採用)
    - 一次試験 11月7日(土)、8日(日)
    - 二次試験 12月8日(火)～12日(土)のうち指定された日
  - ▷防衛医科大学校学生(医学科)
    - 一次試験 10月24日(土)、25日(日)
    - 二次試験 12月9日(水)～11日(金)のうち指定された日
  - ▷防衛医科大学校学生(看護科)
    - 一次試験 10月17日(土)
    - 二次試験 11月28日(土)、29日(日)のうち指定された日

- 申込期限
  - ▷防衛大学校学生(一般採用) 10月22日(木)
  - ▷防衛医科大学校学生(医学科) 10月7日(水)
  - ▷防衛医科大学校学生(看護科) 10月1日(木)

- 申込 下記へ  
☎自衛隊滝川地域事務所  
TEL 22-2140



### 道営住宅入居者募集

- 募集戸数
    - 【すずらん団地】 9戸 一般世帯向け
    - 【三砂団地】 8戸 一般世帯向け
  - 申込・受付 9月17日(木)、18日(金) 9:30～17:30、9月19日(土) 9:30～16:00  
エムエムエスマンションマネージメントサービス(株)空知事業所
  - 抽選会 9月23日(水) 10:00～  
エムエムエスマンションマネージメントサービス(株)空知事業所
  - 入居予定 11月15日(日)
- ※すずらん団地は今回募集以降も随時、入居申込を受け付けます。応募の際は、印鑑と世帯全員の収入を証明するもの(源泉徴収票など)を持参ください。また、申込者または同居者で障がい者手帳をお持ちの方は、交付されている手帳を持参ください。
- ☎エムエムエスマンションマネージメントサービス(株)空知事業所TEL 23-3071



### 献血にご協力を!

- 9月17日(木)
    - ・アシル砂川 10:00～11:30
    - ・買物駐車場(AiAi横) 13:00～16:00
- ※配車の都合などにより日程、時間の変更がある場合がありますので、ご了承ください。  
☎社会福祉係TEL 54-2121



### 屋根・外壁塗装の ご用命はお任せください

小さな工事でもお気軽にお電話お待ちしております



(株)加我塗装工業  
晴見2条北8丁目3番7号 ☎52-3333

職業訓練指導員(塗装科) 1級塗装技能士の店

### 水道

についての  
お問い合わせは...



### 中空知広域水道企業団

フリーアクセス  
(通話料金無料)

オイシイミズ

080-080-01432

TEL.53-3831 FAX.53-2126

砂川営業所(砂川市役所1階)

TEL 54-2121

料金のお支払いには、  
便利な口座振替を



1歳児パクパクひろば

- とき 9月7日(月) 10:00 ~ 11:30 (受付9:45まで)
- ところ ふれあいセンター
- 対象 令和元年8月生まれ
- 内容 育児交流会、身体計測、個別相談、歯科相談、栄養相談(試食あり)
- 持ち物 母子健康手帳・子ども用エプロン・スプーン・おしぼり・歯ブラシ

☎ふれあいセンターTEL 52-2000



市民健康・栄養相談

健康・栄養相談のほか、血圧・血糖値などの測定や健診結果の相談にも応じます。また、乳幼児の計測や発達・栄養・育児などの相談も行っています。

- とき 9月7日(月) 13:00 ~ 15:00
  - ところ ふれあいセンター
- ☎ふれあいセンターTEL 52-2000

訂正とおわび

広報すながわ8月15日号7ページ「10月の集団健診」の乳がん、子宮がん、骨検診の検査実施日に誤りがありました。正しくは「8日(木)のみ実施」です。

訂正しておわびいたします。

☎ふれあいセンター  
TEL 52-2000



後期高齢者健康診査

すながわ健康ポイント対象事業

10月の健診を次のとおり行います。ご希望の方は申し込みください。

- とき 10月1日(木)~10日(土)
- ところ 細谷医院、明円医院、村山内科医院、いとう内科循環器科クリニック、砂川慈恵会病院
- 対象 後期高齢者医療保険加入者
- 料金 400円
- 申込 9月1日(火)~10日(木)までに下記へ

☎ふれあいセンターTEL 52-2000



フッ素塗布

虫歯予防のため定期的(6か月ごと)にフッ素塗布を受けましょう。

- とき 9月9日(水) 受付9:30 ~ 10:00
  - ところ ふれあいセンター
  - 対象 満1歳6か月~6歳
  - 料金 無料
  - 持ち物 母子健康手帳と子どもの歯ブラシ2本
- ※必ず歯磨きをしてきてください。希望者には歯の染め出しも行います。
- 申込 9月8日(火)までに下記へ

☎ふれあいセンターTEL 52-2000



障害者地域自立支援協議会委員の募集

市では、令和3年度から3年にわたる障害福祉サービスの必要量の見込みと、その確保のための方策などを定める第6期障害福祉計画を策定するため、障害者地域自立支援協議会委員を市民から募集します。

- 募集人数 若干名
- 提出書類 必要事項を記入し顔写真を貼った履歴書、障害者福祉に関するレポート(400字詰め原稿用紙2枚以内)
- 申込 9月25日(金)までに下記へ

☎社会福祉係TEL 54-2121



9月の保育所開放

「同じ年齢の子とも遊ばせたい」「お母さん同士友達になりたい」「育児の相談をしたい」そんなお母さんを応援するため、保育所を開放します。どうぞお気軽にご利用ください。利用の際は、事前に申し込みが必要です。

- とき 9月16日(水) 10:00 ~ 11:00
- ところ 市内保育所
- 対象 未就学児とその保護者
- 内容 「外遊びを楽しもう」
- 申込 下記へ

☎ひまわり保育園TEL 54-4555  
さくら保育園TEL 52-3335  
空知太保育所TEL 53-3287



**入居者募集中**

りんごの里グループ 創業おかげさまで17周年

**ガーデン りんごの里**

晴見3条北8丁目3番5号 サービス付き高齢者向け住宅

**52-3650**

りんごの里 北海道ケアネット

高齢者生活(介護保険)相談、認知症・リハビリデイ、グループホーム

神部相談センターの受託総数が1,000件を超えました!!



YouTube ふるさとデザイン 暑寒別連峰ライブカメラ



個室・夫婦部屋をご用意できます

ホームページはこちら



フェイスブックはこちら



ツイッターはこちら



インスタグラムはこちら



## 消防組合からのお知らせ



### NET119 緊急通報システムの運用開始について



砂川地区広域消防組合では、聴覚や言語機能の障がいによって音声での会話が困難な方がスマートフォンなどからインターネットを利用して119番通報ができる「NET119緊急通報システム」を導入し、令和2年10月1日から運用を開始します。

- 利用対象者** 市内に居住、通勤または通学しており、聴覚・言語機能に障がいがあるなど、音声による119番通報が困難な方（事前登録が必要です）



★システムの利用をご希望の方は下記の登録用メールアドレスに空メールを送信し、事前登録を済ませてください。

【登録用メールアドレス】

r.sunagawa@net119.speechan.jp

圃消防署救急通信課通信係Tel 54-2196



### 救急車の適正利用をお願いします



市の上半期(1月～6月)救急件数は377件でした。救急搬送人員に占める軽症者の割合は昨年47%でしたが、救急車の適正利用に対する皆様のご協力により、本年は41%と減少しました。救急車を本当に必要としている人のために、今後とも救急車の適正利用にご協力、ご理解をお願いします。緊急性が無く、自ら病院に行ける場合は自家用車やタクシーなどの交通機関を利用して受診してください。傷病者の様子や事故の状況を見て、緊急を要すると思われる場合は迷わず119番通報してください。

圃消防署救急通信課救急係Tel 54-2196

## 令和2年度 会計年度任用職員募集

- 任用予定期間** 令和2年10月1日から11月30日まで
  - 試験方法** 書類選考および面接試験 ●**試験日** 個別に連絡
  - 申込方法** 砂川市会計年度任用職員任用申込書兼履歴書(※)に必要事項を記入し、9月1日(火)～15日(火)までに、下記の申し込み先に持参または郵送(必着)
- ※下記の申し込み先に備え付けているほか、市ホームページからダウンロード可。なお、市販の履歴書でも可。

職種	募集人数	業務内容	報酬(時給)	勤務時間など	休日	資格要件など	詳細・申込
事務補助員(市役所)	2	国勢調査受付業務など	897円～	8:30～17:00 ●週5日	土・日曜日、祝日	なし	市役所 国勢調査実施本部 Tel 54-2121

※6時間以上の勤務の場合は原則1時間の休憩があります。

※会計年度任用職員の身分などについては「広報すながわ」2月1日号または市ホームページをご覧ください。

### ストーブ・ボイラーの事なら何でもお任せ下さい!

石油ストーブ、給湯ボイラー、暖房ボイラーなどの石油燃焼機器の修理・分解掃除・不凍液交換の事ならお任せ下さい。全機種、各メーカーを問わず対応致しますのでお電話下さい。また、お引越しの際のストーブ、エアコンの取り外し、取付工事も承ります。

有限会社 空知空調  
東4条南18丁目1-37

☎ 54-1695

### JAマイカーローン 除雪機の購入にもお使い頂けます!

洗車カード  
3,000円分  
プレゼント!

5年以内 年1.65%

10年以内 年1.95%

JAのご利用が初めての方もお気軽にご相談ください!

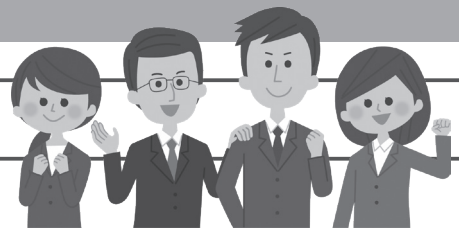
※別途保証料がかかります。上記金利の適用及び洗車カードの提供には諸条件があります。

JA新すながわ

砂川市東1条南1丁目1番20号

TEL: 54-3181

## 市職員採用登録試験（令和3年4月採用）



### ●職種・登録人員・資格

#### ▷事務職 若干名

- ・高校を卒業または令和3年3月に卒業見込みの方で、平成11年4月2日以降に生まれた方
- ・4年制大学を卒業または令和3年3月に卒業見込みの方で、平成7年4月2日以降に生まれた方

#### ▷事務職（身体に障がいのある方） 若干名

次の要件をすべて満たす方

- ・身体障害者手帳の交付を受け、その障がいの程度が1級から6級までの方
- ・自力による通勤が可能で、かつ、介護者なしで年間（原則1日7時間45分、週5日勤務）を通じて事務職員としての職務の遂行が可能な方
- ・活字印刷による出題および口頭による面接試験に対応できる方
- ・4年生大学または高校卒業以上の学歴を有し（令和3年3月に卒業見込み含む）、昭和60年4月2日以降に生まれた方

#### ▷土木技術職 若干名

- ・4年制大学の土木系学科を卒業または令和3年3月に卒業見込みの方で、平成7年4月2日以降に生まれた方

#### ▷保育職 若干名

- ・保育士の資格を有し（取得見込み含む）、平成2年4月2日以降に生まれた方

### ●試験日 10月18日(日) ※試験日時は応募者に別途通知します。

### ●申込書 市ホームページからダウンロードまたは職員係で配布

### ●提出書類 市が交付する登録試験申込書、卒業証書の写しまたは卒業証明書（見込証明書）、成績証明書、受験票返送用切手404円分、身体障害者手帳の写し（身体に障がいのある方）、保育士登録証の写し（保育士資格を有する方）

### ●申込 次の期間中に下記へ

【事務職】 9月2日(水)～23日(水)（消印有効） 【土木技術職・保育職】 9月2日(水)～10月2日(金)（必着）

※持参の場合は受付時間8:30～17:15（土・日曜日、祝日は除く）

問職員係Tel 54-2121

## 市立病院職員採用登録試験（令和2年度・同3年度採用）

### ●職種・資格

#### ▷診療放射線技師

- ・診療放射線技師の資格を有し（取得見込み含む）、平成3年4月2日以降に生まれた方で令和3年4月1日から勤務可能な方

#### ▷臨床検査技師

- ・臨床検査技師の資格を有し、昭和60年4月2日以降に生まれた方で令和2年11月1日から勤務可能な方
- ・臨床検査技師の資格を有し（取得見込み含む）、平成3年4月2日以降に生まれた方で令和3年4月1日から勤務可能な方

#### ▷理学療法士

- ・理学療法士の資格を有し（取得見込み含む）、平成3年4月2日以降に生まれた方で令和3年4月1日から勤務可能な方

#### ▷言語聴覚士

- ・言語聴覚士の資格を有し、昭和60年4月2日以降に生まれた方で令和2年11月1日から勤務可能な方
- ・言語聴覚士の資格を有し（取得見込み含む）、平成3年4月2日以降に生まれた方で令和3年4月1日から勤務可能な方

### ●登録人員 若干名

### ●試験日 9月17日(休)

### ●採用日 令和2年11月1日または同3年4月1日

### ●申込 所定の申込書に記入のうえ、9月3日(休)までに下記へ

問市立病院職員係Tel 54-2131

